

# SQL-Express-Installation für Ihren Hardware-Partner

Voraussetzungen TSE-fähiges Kassenbuch

---



Zeit für Ihre Patienten

## SQL-Express-Installation

Zu Beginn muss geprüft werden, ob eine SQL-Express-Instanz namens „IFASYSTEMS“ vorhanden ist. Dies ist der Standardname für eine SQL-Instanz, wenn das Setup der ifa systems AG genutzt wurde. Ggf. wurde aber ein anderes Setup genutzt. Dann kann es ein beliebiger Instanzname sein.

**Instanz vorhanden:** Bitte setzen Sie sich mit dem ifa-Supportteam in Verbindung, um eine entsprechende Konfiguration innerhalb des ifa-Systems vorzunehmen.

**Instanz nicht vorhanden:** Ist diese Instanz nicht vorhanden, wurde entweder ein anderes Setup zur Installation benutzt oder es ist noch kein SQL-Server im Einsatz.

Sie können nun entweder eigenständig eine SQL-Installation durchführen (Voraussetzung: „Mixed-Mode-Authentication“, sodass innerhalb der ifa-Software ein SQL-Benutzer und Passwort hinterlegt werden können) oder Sie verwenden die in dieser Anleitung beschriebene vorbereitete SQL-Express-Installation.

Wenn Sie eine eigenständige SQL-Instanz selbstständig installiert haben, setzen Sie sich bitte mit dem ifa-Supportteam in Verbindung, um eine entsprechende Konfiguration innerhalb des ifa-Systems vorzunehmen.

Falls Sie sich über das weitere Vorgehen nicht sicher sind, melden Sie sich bitte bei unserem Supportteam.

**Wenn Sie die von der ifa systems bereitgestellte SQL-Express-Installation nutzen wollen, lesen Sie auf den folgenden Seiten nun weiter und lassen Sie sich durch die nachfolgende Anleitung führen:**

# SQL-Express-Installation für Ihren Hardware-Partner

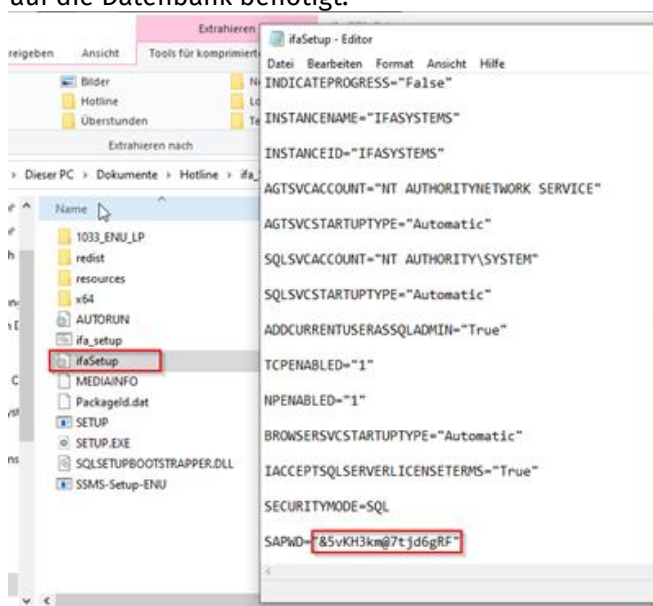
Voraussetzungen TSE-fähiges Kassenbuch

## Schritt 1:

Per Download Link "SQL-Installationspaket" herunterladen.  
<https://files.ifahosting.net/f/c90127d27e/?raw=1>

## Schritt 2:

- Zip-Archiv entpacken
- Im entpackten Ordner die ifaSetup.ini öffnen und bei „SAPWD“ ein sicheres Passwort (Empfehlung: mind. 12 Zeichen, Groß- und Kleinbuchstaben, Sonderzeichen, Zahlen) vergeben und ifa-Setup.ini speichern. Wichtig: dieses Passwort wird für zukünftige Konfigurationen und Zugriffe auf die Datenbank benötigt!

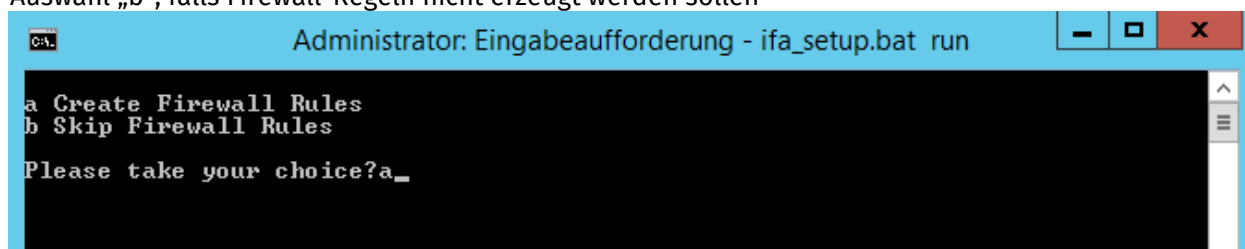


## Schritt 3:

- Anschließend „cmd“ als Administrator öffnen und innerhalb des entpackten Ordners die Datei „ifa\_setup.bat“ ausführen
- Das Setup für den SQL-Server durchbestätigen

## Schritt 4:

- Nach erfolgter Installation des SQL-Servers erfolgt eine Abfrage, ob die entsprechenden Firewall-Regeln angelegt werden sollen:
- Auswahl „a“, um die Firewall-Regeln anzulegen (empfohlen)  
Auswahl „b“, falls Firewall-Regeln nicht erzeugt werden sollen

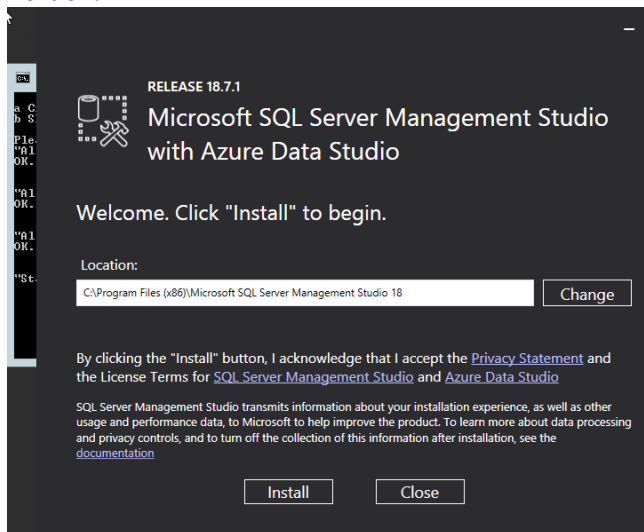


# SQL-Express-Installation für Ihren Hardware-Partner

Voraussetzungen TSE-fähiges Kassenbuch

## Schritt 5:

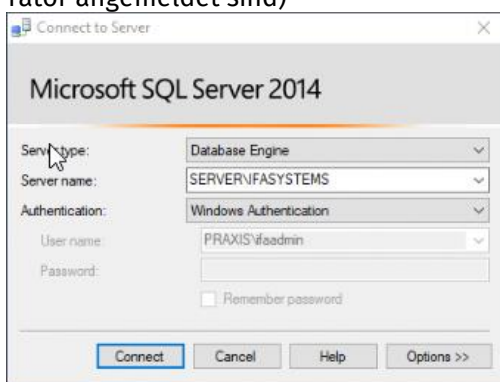
- Wenn die gewünschten Einstellungen ausgewählt wurden, startet automatisch die Installation des SQL Server Management Studios. Diese Installation kann ebenfalls einfach durchbestätigt werden.



- Nun ist die SQL-Instanz „IFASYSTEMS“ vorhanden.

## Schritt 6:

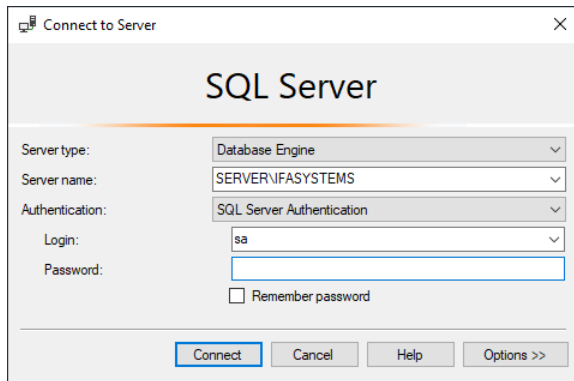
- Im Anschluss das SQL Server Management Studio öffnen
- An IFASYSTEMS-Instanz anmelden (Windows-Authentication funktioniert, falls Sie als Administrator angemeldet sind)



- Falls die Windows-Authentication nicht möglich ist, dann ist die Anmeldung mit „SQL Server Authentication“ eine weitere Option.  
Login: „sa“  
Password: Das Passwort, das Sie zuvor in der ifaSetup.ini definiert haben.

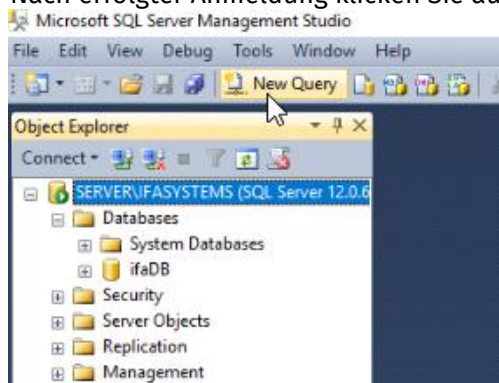
# SQL-Express-Installation für Ihren Hardware-Partner

Voraussetzungen TSE-fähiges Kassenbuch

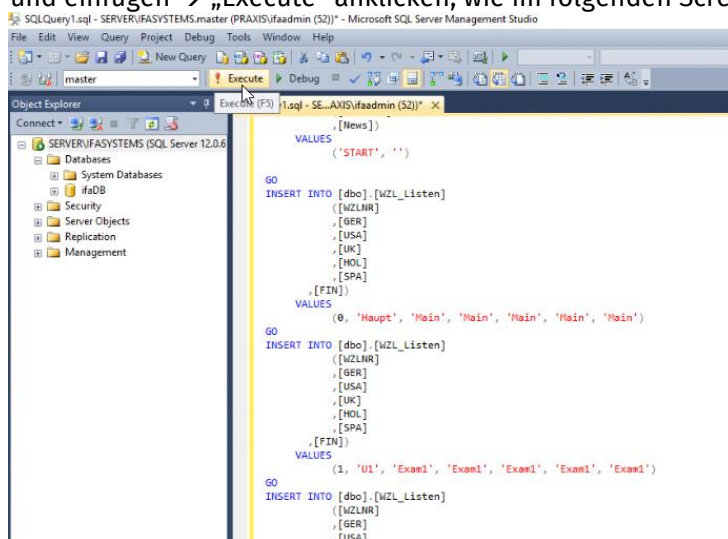


## Schritt 7:

- Nach erfolgter Anmeldung klicken Sie auf „New Query“.



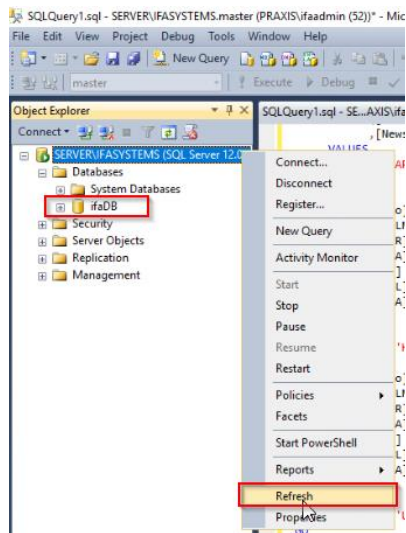
- Aus der CREATEIFATABLES.SQL-Datei innerhalb des entpackten Ordners den Inhalt kopieren und einfügen → „Execute“ anklicken, wie im folgenden Screenshot dargestellt.



- Über die Schaltfläche „Refresh“ schauen, ob „ifaDB“ eingetragen wurde.

# SQL-Express-Installation für Ihren Hardware-Partner

Voraussetzungen TSE-fähiges Kassenbuch



## Schritt 8:

Nun ist die SQL-Express-Installation abgeschlossen. Bitte nehmen Sie Kontakt mit Ihrem ifa-Supportteam auf, damit diese SQL-Installation innerhalb der ifa-Software hinterlegt werden kann.